



Die Terrassen-Schiebetür "Arumar60Aluminium-Parallel Classic" wird aus nordischer Fichte, Eiche oder Meranti hergestellt. An der Außenseite ist sie mit Aluminium verkleidet. Sie lässt sich spielerisch auf den Bodenschienen schieben und ist die ideale Lösung bei sehr großen Glasflächen. Ihre Türschwelle ist sehr flach und somit gut begehbar.

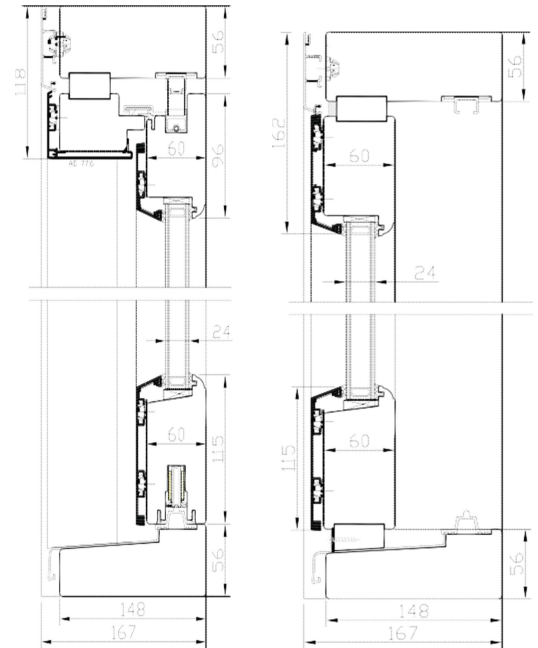
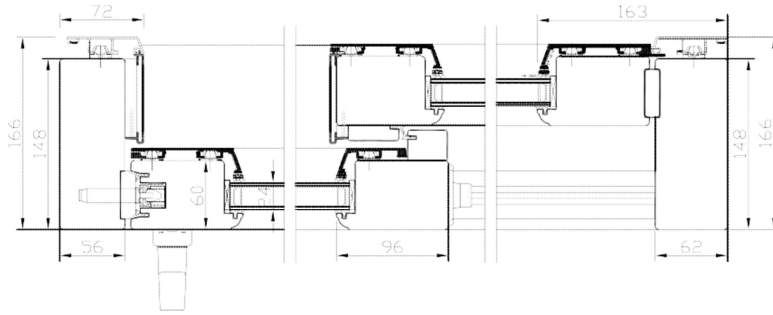


In der Grundversion kann die Schiebetür von innen verschlossen werden. Optional beidseitig verschließbar

# Arumar 60 Aluminium Parallel Classic

Seitwärts Schiebetür

Vakuum-tiefenimprägnierte 2-Level Terrassentür

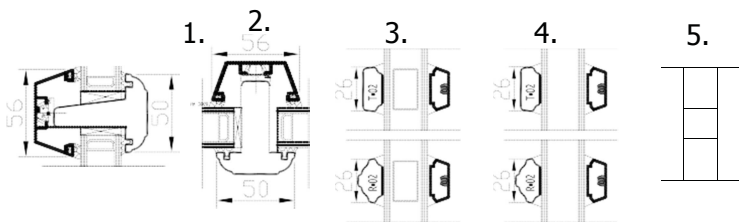


## GLAS

Zwei- oder Dreifachverglasung 26 mm ( $U \geq 1,1 \text{ W/m}^2\text{K}$ )

## Sprossenfenster-Varianten

1. Durchgehende Sprossen
2. Aussen abnehmbare Sprossen
3. Georgischer Stil
4. Norwegischer Stil
5. Im Glas eingebaute Sprossen



Standard – Holzschwelle mit Aluminiumabdeckung  
Extra – Aluminiumprofil-Schwelle

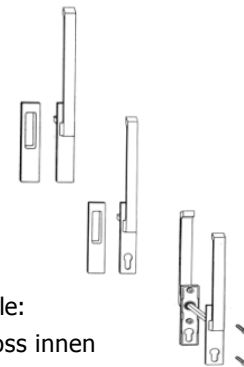
## Holzoberfläche:

Farbe auf Wasserbasis oder Lasur

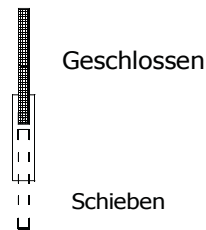
## ALUMINIUM-Oberfläche:

nach RAL-Aluminium-Farbkarte

Standard - Ziehgriffe



## Griffpositionen:



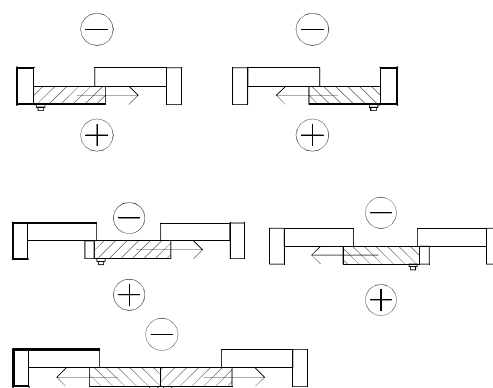
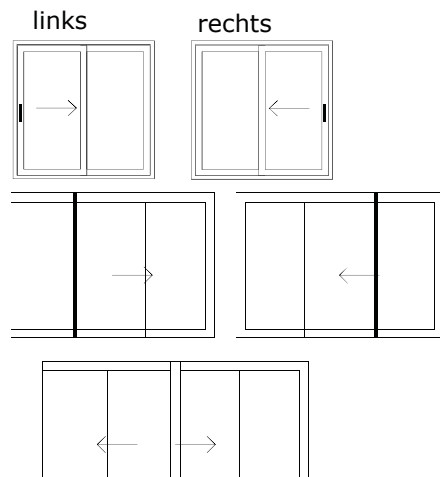
## Zusatzbauteile:

1. Zylinderschloss innen
2. Zylinderschloss beidseitig

## Öffnungsarten:

Innenblick!

Flügelgewicht maximal 300 kg



## Dimensionen(mm)

	min	max
Breite	1430	6630
Höhe	1990	2874
	min	max
Breite	2134	9000
Höhe	1990	2874
	min	max
Breite	2731	9000
Höhe	1990	2874